



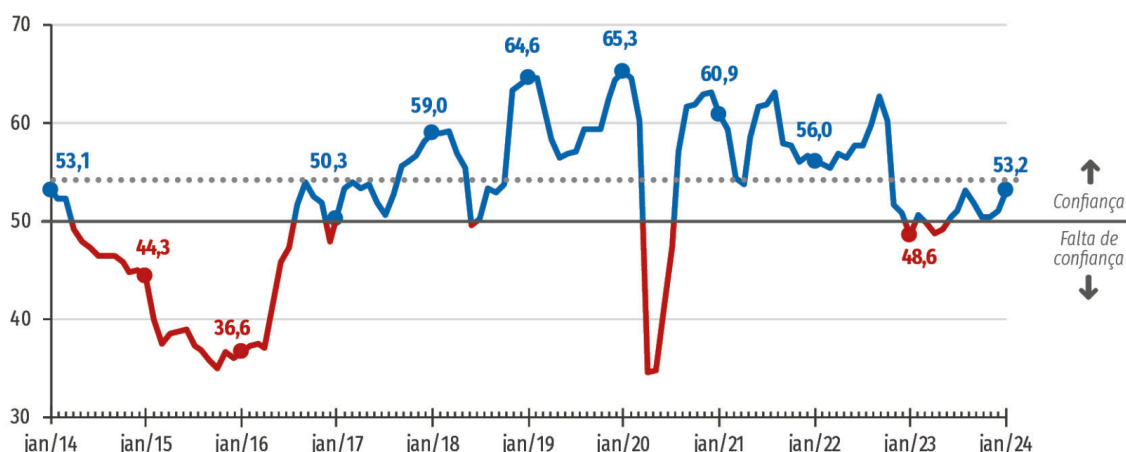
## Índice de Confiança do Empresário Industrial (ICEI)

Mensalmente a CNI faz o levantamento de alguns indicadores junto às indústrias dos mais diversos setores. Um desses indicadores é o Índice de Confiança do Empresário Industrial (ICEI). O gráfico abaixo apresenta os dados de janeiro/2014 até janeiro/2024.

### Série histórica Índice de difusão\*

— ICEI  
..... Média histórica (54,0)  
— Linha divisória

\*O índice varia de 0 a 100. Valores acima de 50 pontos indicam confiança do empresário e quanto mais acima de 50 pontos, maior e mais disseminada é a confiança. Valores abaixo de 50 pontos indicam falta de confiança do empresário e quanto mais abaixo de 50 pontos, maior e mais disseminada é a falta de confiança.



## Índice de Confiança do Empresário Industrial de Santa Maria (ICEI-SIMMMAE)

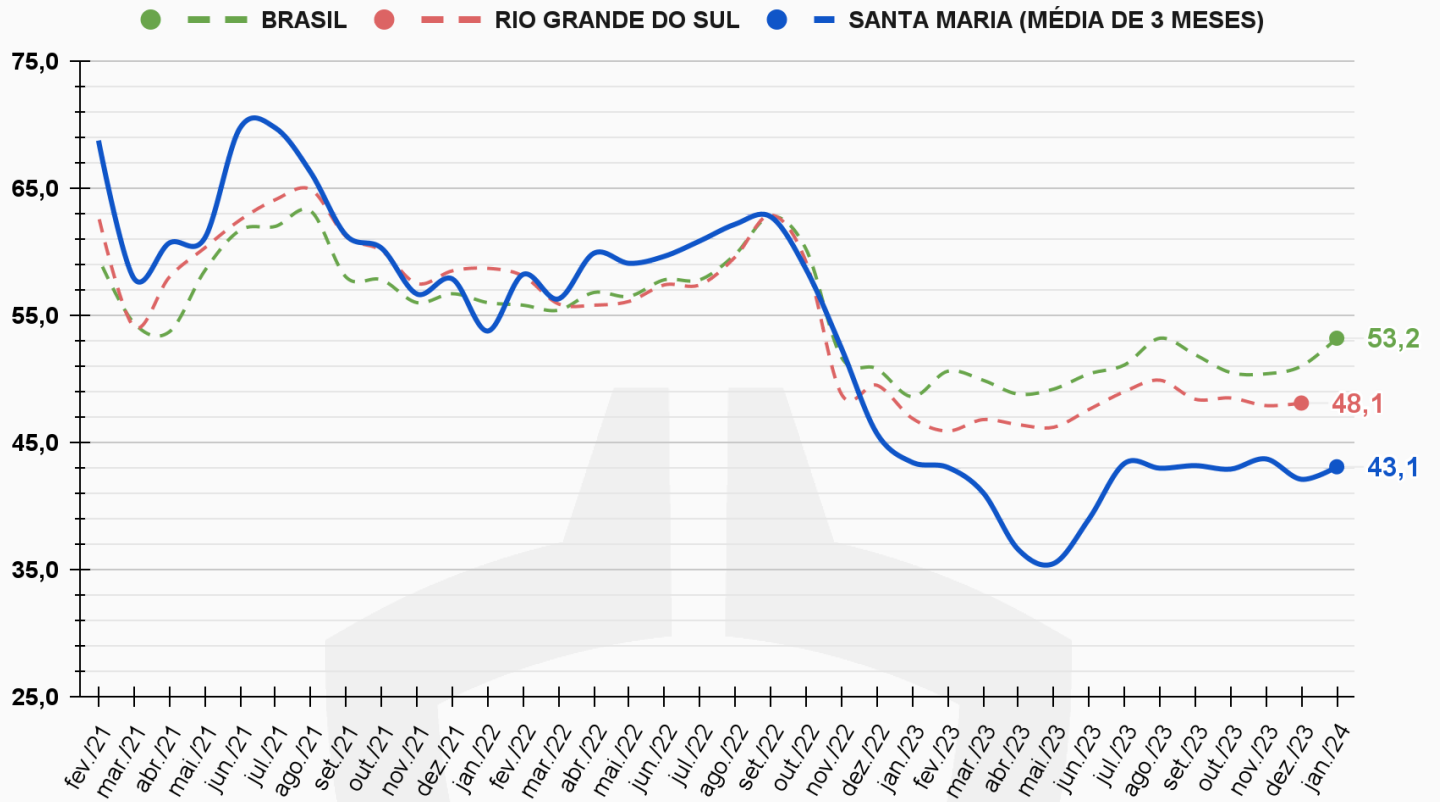
O SIMMMAE, no intuito de fortalecer a unidade do grupo de indústrias santa-marienses, faz mensalmente o levantamento nos mesmos moldes da CNI, com apenas algumas adequações à nossa realidade (principalmente quanto ao porte das empresas).

|               | CNI         | SIMMMAE     |
|---------------|-------------|-------------|
| Pequeno Porte | 10 a 49     | 1 a 29      |
| Médio Porte   | 50 a 249    | 30 a 99     |
| Grande Porte  | 250 ou mais | 100 ou mais |

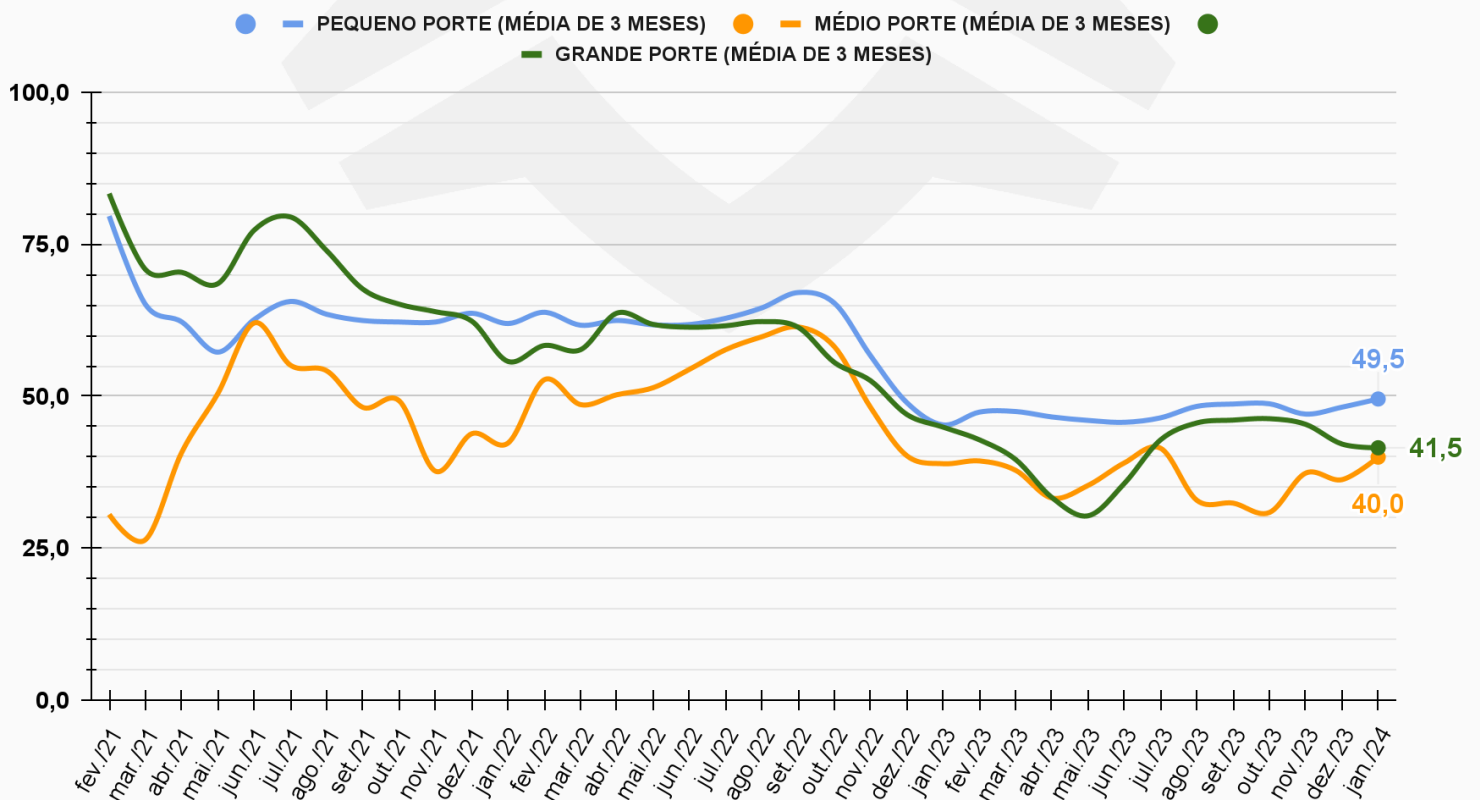
**Salientamos que é de extrema importância que as empresas respondam ao questionário TODOS OS MESES, caso contrário ocorrerão muitas distorções nos resultados.**



## Comparativo BRASIL - RIO GRANDE DO SUL - SANTA MARIA

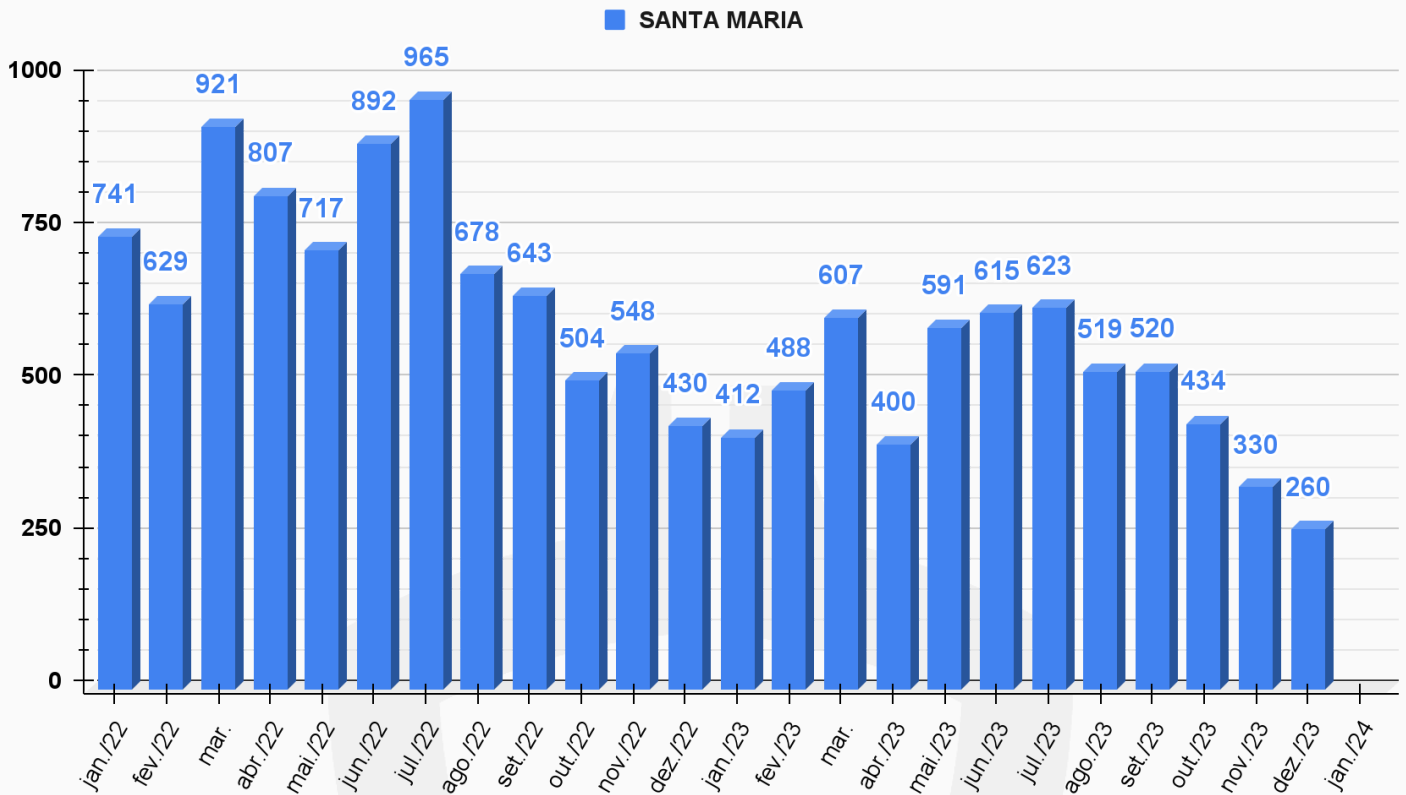


## ICEI-SM por Porte das Empresas

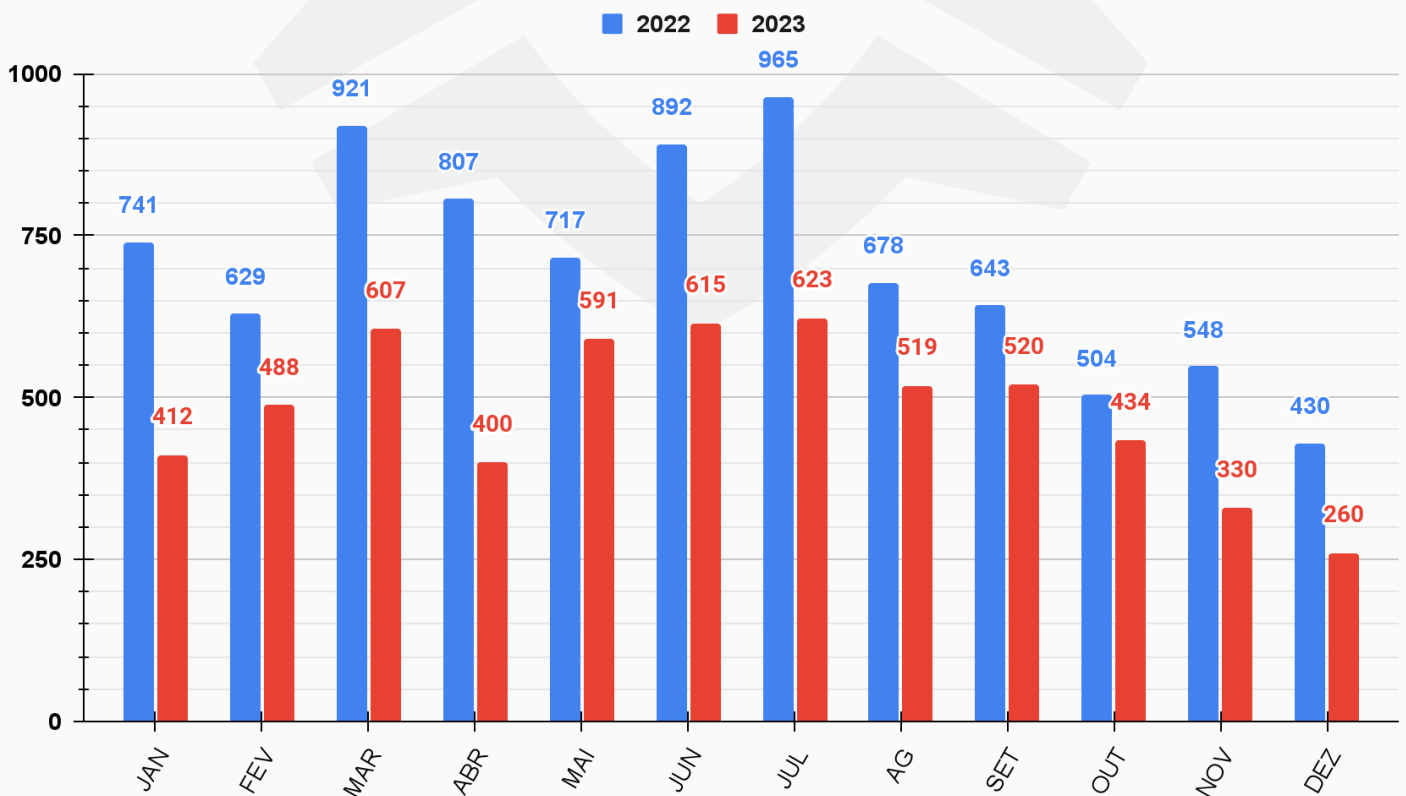




## COMPRA DE AÇO (Toneladas)

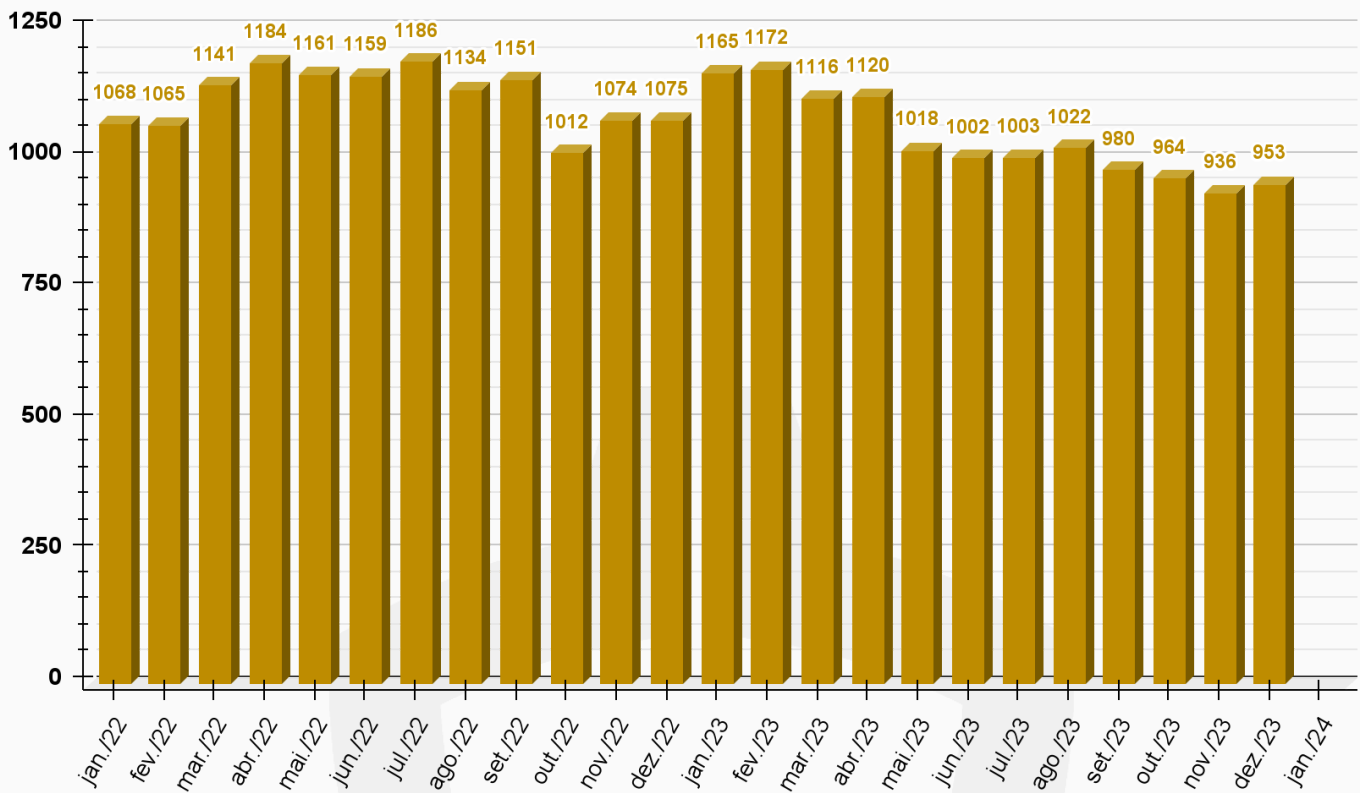


## Comparativo Mensal da COMPRA DE AÇO (Toneladas)

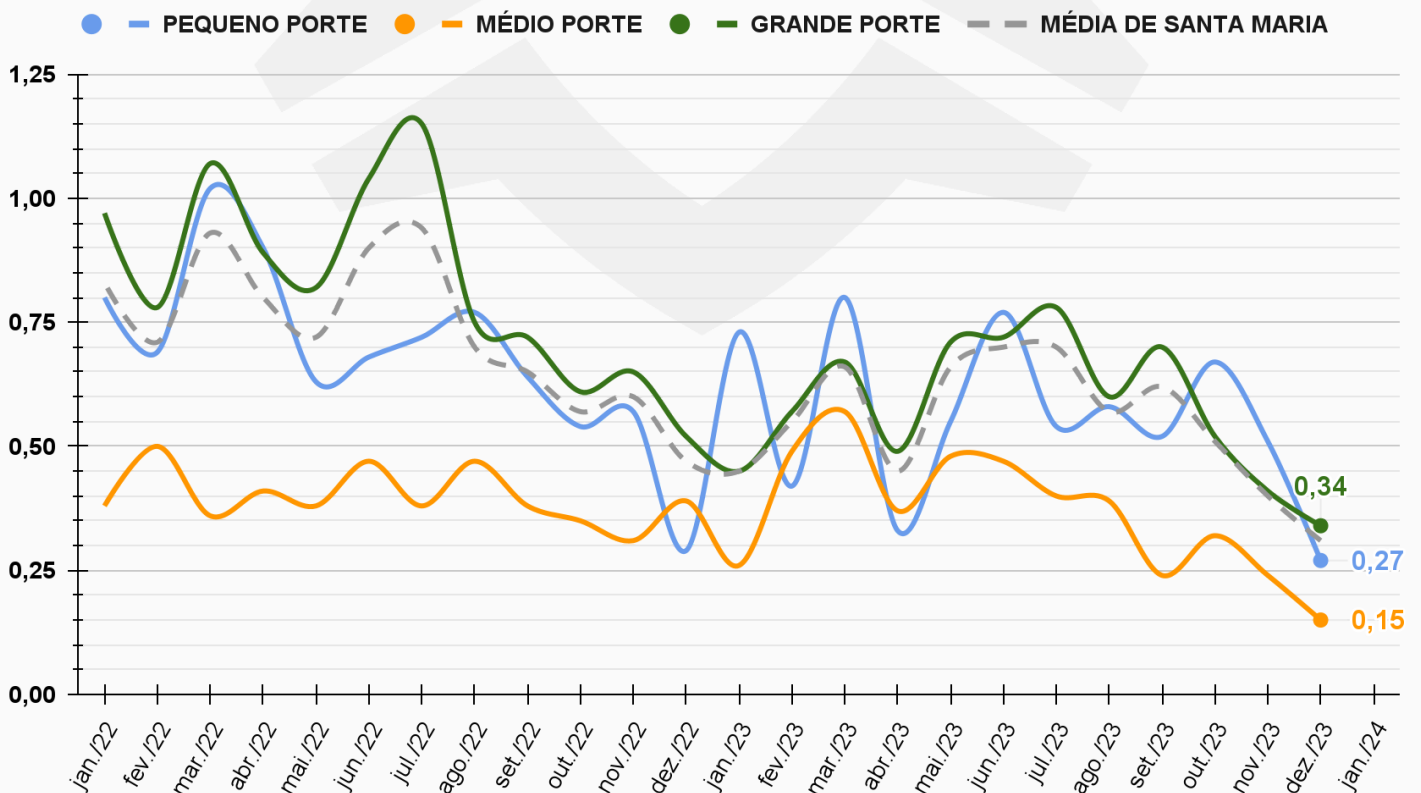




## TOTAL COLABORADORES nas Empresas Participantes da PESQUISA



## COMPRA DE AÇO / N° DE FUNCIONÁRIOS (Toneladas/Funcionário)





## Agenda de RODADAS DE NEGÓCIOS - SEBRAE

| DATA DO EVENTO             | EVENTO                       | LOCAL        | INSCRIÇÕES                 |
|----------------------------|------------------------------|--------------|----------------------------|
| 05/03/2024 à<br>06/03/2024 | Projeto Comprador EXPODIRETO | Não-Me-Toque | 18/12/2023 à<br>20/02/2024 |

### IMPORTANTE - Todos os eventos são compostos de 05 etapas:

1. Inscrição dos participantes pelo Portal de Negócios – neste momento faça uma boa descrição do produto ou serviço ofertado, isto será fundamental para aumentar as suas chances de reunião;
2. Solicitação de Reunião - momento que o participante verifica a relação de empresas compradoras, analisa as demandas e seleciona com quais gostaria de agendar reunião;
3. Validação de Reunião - neste momento o comprador verifica a relação de empresas que solicitaram reunião e valida com quais concordam em agendar reunião;
4. Montagem das Agendas - o Portal de Negócios organiza as reuniões aprovadas em agendas de reuniões de 15 minutos, as agendas são disponibilizadas no Portal de Negócios e enviadas por e-mail;
5. Evento – nos eventos virtuais, as reuniões acontecem no Portal de Negócios e os links das reuniões são disponibilizados junto com a agenda de reuniões. Nos eventos presenciais, os números das mesas que acontecerão as reuniões são informados junto com os horários.

Quer saber mais informações sobre os eventos? Ver as datas de cada etapa por evento? É só acessar o Portal de Negócios (<https://portaldenegociosebrae.com.br>)



## BENEFÍCIOS PARA ASSOCIADOS



DEFESA DA CATEGORIA NAS NEGOCIAÇÕES COLETIVAS



DESCONTOS EM CURSOS E TREINAMENTOS NAS  
NORMAS REGULAMENTADORAS



DESCONTOS NA CERTIFICAÇÃO DIGITAL



CONSULTAS SERASA GRATUITAS



DIVULGAÇÃO DE COMUNICADOS, ORIENTAÇÕES E  
PESQUISAS RELEVANTES PARA O SETOR

## VALOR DAS MENSALIDADES

|                        |                            |                             |                              |
|------------------------|----------------------------|-----------------------------|------------------------------|
| até 10<br>funcionários | de 11 a 30<br>funcionários | de 31 a 100<br>funcionários | acima de 100<br>funcionários |
| R\$100,00              | R\$150,00                  | R\$200,00                   | R\$300,00                    |

***“Só teremos um SINDICATO FORTE, e que possa defender os interesses das INDÚSTRIAS DO SETOR, se tivermos recursos suficientes para tanto.”***



## ADMINISTRAÇÃO 2023-2026

Presidente: **LEONARDO KOZOROSKY VEIGA**

Vice-presidente: **EZEQUIEL SPALL**

Tesoureiro: **LISANDRO RAMOS BUSS**

Secretário: **GABRIEL TREVISAN NETO**

Secretária Executiva: **ADRIANA DE FÁTIMA POZZOBON**

Conselheiro Fiscal: **VICENTE ANCELMO DENARDIN JUNIOR**

Conselheiro Fiscal: **FELIPE BERLEZE MONTIPÓ**

Conselheiro Fiscal: **ROGÉRIO EUDES LOURENÇO DOS SANTOS**

Conselheiro Fiscal Suplente: **JOSÉ NILTON COUTO KOZOROSKI**

Conselheiro Fiscal Suplente: **NOELI VILMAR SPALL**

Conselheiro Fiscal Suplente: **JOSÉ AUGUSTO LEHNHARD**



## RELATÓRIO FINANCEIRO

DEZEMBRO  
**2023**

|                 |  |              |                      |
|-----------------|--|--------------|----------------------|
|                 | Mensalidades                               | R\$ 2.400,00 |                      |
|                 | Contribuição Patronal e Convenção Coletiva | R\$ 460,00   |                      |
| <b>RECEITAS</b> | Reembolso - FEIRAS                         | R\$ 1.916,00 | <b>R\$ 5.944,00</b>  |
|                 | Receitas não Recorrentes                   | R\$ 28,00    |                      |
|                 | Aluguel da Sala na Presidente Vargas       | R\$ 1.140,00 |                      |
|                 | Folha e Encargos Trabalhistas              | R\$ 5.841,18 |                      |
|                 | Aluguel da Sala no TECNOPARQUE             | R\$ 332,82   |                      |
|                 | Energia Elétrica, Telefone e Internet      | R\$ 69,25    |                      |
| <b>DESPESAS</b> | Honorários Contábeis                       | R\$ 1.180,00 | <b>R\$ 9.967,84</b>  |
|                 | Taxas Bancárias                            | R\$ 121,30   |                      |
|                 | Despesas - FEIRAS                          | R\$ 0,00     |                      |
|                 | DIVERSOS                                   | R\$ 2.423,29 |                      |
|                 | <b>RESULTADO DO MÊS</b>                    |              | <b>R\$ -4.023,84</b> |

O subitem DIVERSOS (do item DESPESAS) contempla: IPTU, Taxas de Alvará, Medicina do Trabalho, Hospedagem e Manutenção do Site, Consultas no SERASA, Despesas com viagens, Gastos com eventos, Materiais de Escritório, Materiais de Limpeza e Materiais de Consumo.

| SALDO EM<br>CONTAS | DEZEMBRO<br>2023      |
|--------------------|-----------------------|
| CONTA CORRENTE     | R\$ 1.677,95          |
| APLICAÇÃO          | R\$ 101.250,91        |
| <b>TOTAL</b>       | <b>R\$ 102.928,86</b> |





## ASSOCIADOS DO SIMMAE

|  |  |                |
|--|--|----------------|
| CORFAP ENGENHARIA ELÉTRICA                 | <a href="http://www.facebook.com/corfap">www.facebook.com/corfap</a>                   | (55) 3222-3133 |
| FÁBRICA DE BOMBAS E ARAMADOS SÓ METAL      | -  | (55) 3226-3844 |
| FABRICON COMPONENTES PARA CONSTRUÇÃO CIVIL | <a href="http://www.facebook.com/fabricaoempresa">www.facebook.com/fabricaoempresa</a> | (55) 3213-3375 |
| FAIGO ELETRO DIESEL                        | -  | (55) 3222-5602 |
| IDEMA PEÇAS E MÁQUINAS AGRÍCOLAS           | <a href="http://www.idema.com.br">www.idema.com.br</a>                                 | (55) 3025-8500 |
| INTECSOL - INDÚSTRIA E TECNOLOGIA SOLAR    | <a href="http://www.intecsol.com.br">www.intecsol.com.br</a>                           | (55) 3025-0900 |
| JUCA SERRALHERIA                           | -  | (55) 3221-6505 |
| KMW DO BRASIL SISTEMAS DE DEFESA           | <a href="http://www.kmweg.com">www.kmweg.com</a>                                       | (55) 3028-4807 |
| MEDIANEIRA MECÂNICA E IMPLEMENTOS          | <a href="http://www.medianeiramecanica.com.br">www.medianeiramecanica.com.br</a>       | (55) 3211-1818 |
| METALÚRGICA ALBE                           | -  | (55) 3221-4838 |
| METALÚRGICA COFELMA                        | <a href="http://www.cofelma.com.br">www.cofelma.com.br</a>                             | (55) 3222-1714 |
| PK FERRADURAS                              | <a href="http://www.ferraduraspotro.com.br">www.ferraduraspotro.com.br</a>             | (55) 3226-1377 |
| PLURIMETAL INDÚSTRIA METALÚRGICA           | <a href="http://www.plurimetal.com.br">www.plurimetal.com.br</a>                       | (55) 3213-4100 |
| RJM SOLUÇÕES EM ENERGIA                    | <a href="http://www.rjmnobreaks.com.br">www.rjmnobreaks.com.br</a>                     | (55) 3223-2267 |
| ROSTIROLLA METALÚRGICA                     | -  | (55) 3221-2870 |
| ROTA SIMULADORES                           | <a href="http://www.rotasimuladores.com.br">www.rotasimuladores.com.br</a>             | (55) 3220-5400 |
| SERLUZ METALÚRGICA                         | <a href="http://www.serluz.com.br">www.serluz.com.br</a>                               | (55) 3026-5582 |
| SERRALHERIA LEHNHARD                       | <a href="http://www.serralherialehnhard.com">www.serralherialehnhard.com</a>           | (55) 3221-8056 |
| SPALL TECNOLOGIA INDUSTRIAL                | <a href="http://www.spall.ind.br">www.spall.ind.br</a>                                 | (55) 3226-1719 |
| SR ENGENHARIA INDUSTRIAL                   | <a href="http://www.sr.ind.br">www.sr.ind.br</a>                                       | (55) 3304-4000 |
| TCS INDÚSTRIA METALÚRGICA                  | <a href="http://www.tcs.ind.br">www.tcs.ind.br</a>                                     | (55) 3222-4474 |
| THOR MÁQUINAS E MONTAGENS                  | <a href="http://www.thor.com.br">www.thor.com.br</a>                                   | (55) 3211-1515 |
| TREVISAN CARROCERIAS METÁLICAS             | <a href="http://www.trevisancarrocarias.com.br">www.trevisancarrocarias.com.br</a>     | (55) 3214-1914 |
| TSB MÁQUINAS                               | <a href="http://www.tsbjct.com.br">www.tsbjct.com.br</a>                               | (55) 3028-4807 |
| UNILUZ TECNOLOGIA ELÉTRICA                 | <a href="http://www.uniluz.com.br">www.uniluz.com.br</a>                               | (55) 3226-6108 |